



# Calseaphos<sup>9P</sup>



**FÜR:**  
Rinder  
Ziegen  
Pferde



mit Vitamin E, A und D3  
mit Selen  
mit Hefen  
mit 9% Phosphor

## Mineralleckstein mit Vitamine und Hefen

### Vorteile von Calseaphos 9P

- 🕒 Fördert das Immunsystem:
  - Reich an Selen und Vitaminen
- 🕒 Verbessert die Faserverdauung
  - Phosphor und Hefen fördern die zellulosespaltenden Bakterien
- 🕒 Reich an Spurenelementen
- 🕒 Hoher Zinkgehalt für gesunde Klauen
- 🕒 Natrium zur Autoregulierung
- 🕒 Calseagrit Biotech: Pansen Aktivator

### Warum Calseaphos 9P

- 🕒 Unterstützt das Immunsystem und die Fruchtbarkeit
  - Besonders Wichtig bei: Zysten, Gebärmutterentzündungen und Nachgeburtsverhalten
- 🕒 Schafft perfekte Bedingungen für die Pansenbakterien
- 🕒 Unterstützung der Pansen-Funktion, für eine bessere Verdauung und mehr Appetit

### INHALTSSTOFFE:

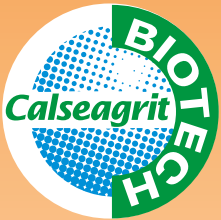
Makronährstoffe (%)		Spurenelemente (mg/kg)	
Natrium	11	Zink	6.000
Calcium	13	Mangan	4.000
Phosphor	9	Kupfer	1.000
Magnesium	2,5	Jod	100
		Kobalt	50
		Selen	50
Vitamin			
Vitamin E	2.000 mg/kg		
Vitamin A	450.000 IE/kg		
Vitamin D3	45.000 IE/kg		





**CALSEABLOC®**

**mehr als ein Mineralleckstein**



**Calsea**mouton+

**Calsea**mag+

**Calsea**calver+

**Calsea**oligo+

**Calsea**digest+

**Calsea**phos+

**Calsea**nature+

**Calsea**phos<sup>9P</sup> 

**Calsea**green+ 





**Calsea**grass+ 

**Calsea**pig+






**Calseagrit:**

Meeresalge aus der Familie der Rotalgen mit folgenden Eigenschaften:

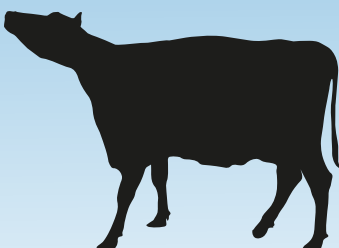
-  Stimuliert die Pansenbakterien
-  Fördert die Verdauung
-  Langzeit Pansenpuffer
-  Reich an hochverfügbaren Mineralstoffen

**Biotech:**

Extrakt aus Braunalgen

-  100% natürlich
-  Energie und Proteinlieferant für Pansenbakterien
-  Verbessert die Verwertung der Ration

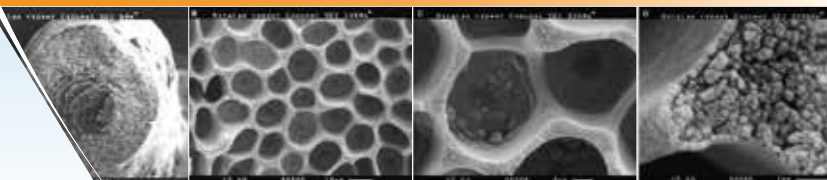
Ca: 31-33%  
Mg: 2,5-3%  
Und 32 weitere  
Spurenelemente  
wie Mangan, Zink,  
Kupfer, Kobalt  
und Selen



**Calseablocs über Widerrist höhe montieren**  
damit der Speichel abgeschluckt wird  
natürlicher Pansenpuffer

Die positiven Eigenschaften von Calseagrit  
kommen von der gewaltigen Oberfläche

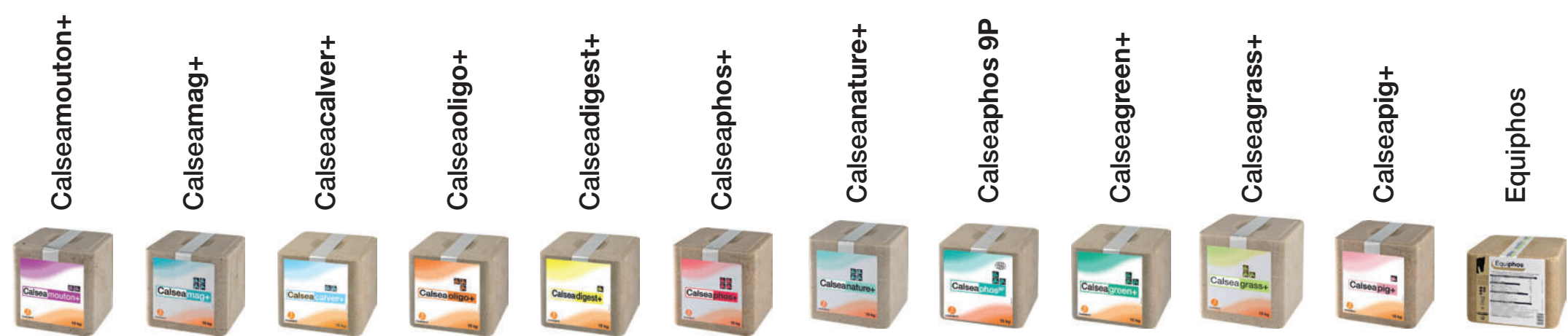
**10m<sup>2</sup>/g**



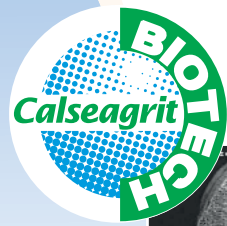


# CALSEABLOC-SORTIMENT

1 bis 2 Calseablocs pro Kuh und Jahr



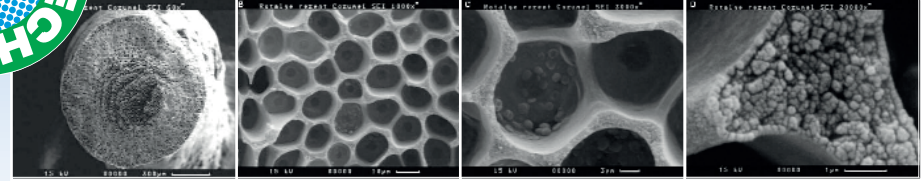
	Calseamouton+	Calseamag+	Calseacalver+	Calseaoligo+	Calseadigest+	Calseaphos+	Calseanature+	Calseaphos 9P	Calseagreen+	Calseagrass+	Calseapig+	Equiphos
<b>Mengen</b>	15 kg	15 kg	15 kg	15 kg	15 kg	15 kg	15 kg	15 kg	15 kg	15 kg	15 kg	12 kg
<b>Natrium</b>	23,5 %	6,5 %	19,5 %	27 %	19,5 %	10,5 %	19 %	11 %	25 %	26 %	7,5 %	15 %
<b>Calcium</b>	8 %	15 %	3,5 %	5 %	7,5 %	15 %	12 %	13 %	5 %	5 %	15 %	15 %
<b>Phosphor</b>	3 %		5 %		2 %	5 %	4 %	9 %				5 %
<b>Magnesium</b>	1 %	10 %	6 %	2,5 %	2,4 %	4 %	2 %	2,5 %	2,5 %	3 %	10 %	2 %
<b>Schwefel</b>					1 %							
<b>Zink</b>	12.000 *1.200	2.625	6.000	9.000 *900	9.750	3.150	3.000	6.000	9.000	9.000	1.500	2.500
<b>Mangan</b>	2.000	2.200	1.000	4.000 *400	4.000	2.625	2.500	4.000	4.000	4.000	300	2.000
<b>Kupfer</b>		50	1.800	1.500 *150	1.625	250	200	1.000	1.500	1.500	150	500
<b>Jod</b>	200	100	200	150	100	100	100	100	150	500		70
<b>Kobalt</b>	80	40	80	60	40	40	40	50	60	100		28
<b>Selen</b>	20	10	25 *5	25 *5	10	10	10	50	20 *5	50		7
		Vitman E 400 mg/kg	Vitman E 800 mg/kg		Amaferm 5.000	β-Carotin 100 mg/kg		Vitman E 800 mg/kg Vitman A 450.000 IE Vitamin D3 45.000 IE		V-PHYT Knoblauch 3 %		



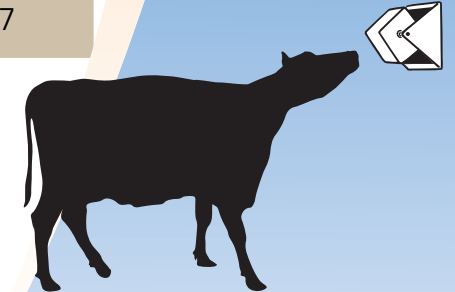
## In allen Calseablocs

Die positiven Eigenschaften von Calseagrit kommen von der gewaltigen Oberfläche

**10m<sup>2</sup>/g**



\*davon in chelatisierter bzw. organisches Form, somit höhere Bioverfügbarkeit des Mineralstoffs



Calseablocs über Widerrist höhe montieren damit der Speichel abgeschluckt wird natürlicher Pansenpuffer

weitere Infos bei deinem Berater: [berater.timac.at](http://berater.timac.at)