



# Calseaoligo+



## Für die optimale Mineralstoffergänzung

### Vorteile von Calseaoligo+

- 🕒 Spurenelemente in Chelatform: Zink, Mangan und Kupfer
- 🕒 Reich an Spurenelementen in organischer und anorganischer Form
- 🕒 Optimierung der Ernährung für eine wirtschaftliche Tierhaltung
- 🕒 Natrium für die Autoregulation
- 🕒 Calseagrit Biotech: Pansenaktivator

### Warum Calseaoligo+

- 🕒 Deckung des Bedarfs an Spurenelementen
- 🕒 Fördert die Fruchtbarkeit
- 🕒 Verbessert die Kolostrumqualität
- 🕒 Unterstützung der Pansen-Funktion, für eine bessere Verdauung und mehr Appetit
- 🕒 Individuelle Mineralstoffergänzung



### FÜR:

Milchkühe  
Mutterkühe  
Kalbinnen  
Ziegen  
Pferde



### Chelat

- Geschützt vor Interaktionen somit hohe mineralische Bioverfügbarkeit
- Gleichzeitige Versorgung mit Spurenelementen und essentiellen Aminosäuren
- Stärkt die antioxidative Wirkung sowie das Immunsystem

### INHALTSSTOFFE:

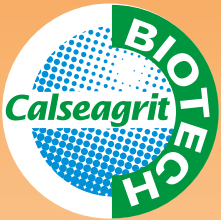
Makronährstoffe (%)		Spurenelemente (mg/kg)	
Natrium	27	Zink	9.000
Calcium	5	davon Chelat	900
Magnesium	2,5	Mangan	4.000
		davon Chelat	400
		Jod	150
		Kupfer	1.500
		davon Chelat	150
		Cobalt	60
		Selen	20
		davon organ. Selen	5





**CALSEABLOC®**

**mehr als ein Mineralleckstein**



**Calsea**mouton+

**Calsea**mag+

**Calsea**calver+

**Calsea**oligo+

**Calsea**digest+

**Calsea**phos+

**Calsea**nature+

**Calsea**phos<sup>9P</sup> 

**Calsea**green+ 





**Calsea**grass+ 

**Calsea**pig+






**Calseagrit:**

Meeresalge aus der Familie der Rotalgen mit folgenden Eigenschaften:

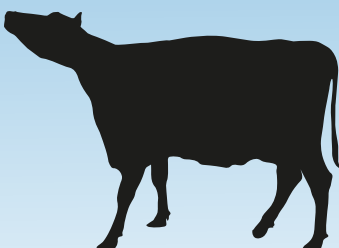
-  Stimuliert die Pansenbakterien
-  Fördert die Verdauung
-  Langzeit Pansenpuffer
-  Reich an hochverfügbaren Mineralstoffen

**Biotech:**

Extrakt aus Braunalgen

-  100% natürlich
-  Energie und Proteinlieferant für Pansenbakterien
-  Verbessert die Verwertung der Ration

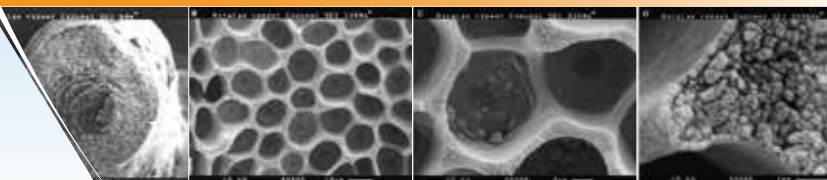
Ca: 31-33%  
Mg: 2,5-3%  
Und 32 weitere  
Spurenelemente  
wie Mangan, Zink,  
Kupfer, Kobalt  
und Selen



**Calseablocs über Widerrist höhe montieren**  
damit der Speichel abgeschluckt wird  
natürlicher Pansenpuffer

Die positiven Eigenschaften von Calseagrit  
kommen von der gewaltigen Oberfläche

**10m<sup>2</sup>/g**



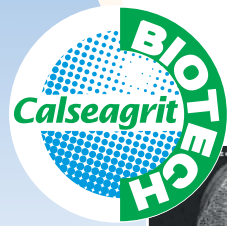


# CALSEABLOC-SORTIMENT

1 bis 2 Calseablocs pro Kuh und Jahr



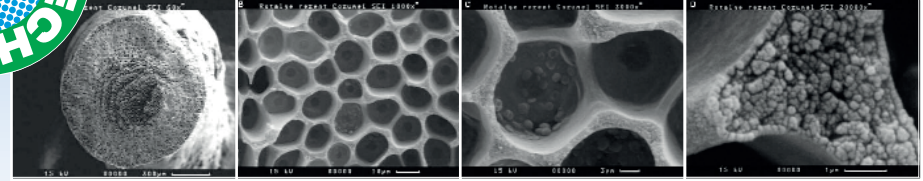
	Calseamouton+	Calseamag+	Calseacalver+	Calseaoligo+	Calseadigest+	Calseaphos+	Calseanature+	Calseaphos 9P	Calseagreen+	Calseagrass+	Calseapig+	Equiphos
<b>Mengenelemente</b>												
Gewicht	15 kg	15 kg	15 kg	15 kg	15 kg	15 kg	15 kg	15 kg	15 kg	15 kg	15 kg	12 kg
Natrium	23,5 %	6,5 %	19,5 %	27 %	19,5 %	10,5 %	19 %	11 %	25 %	26 %	7,5 %	15 %
Calcium	8 %	15 %	3,5 %	5 %	7,5 %	15 %	12 %	13 %	5 %	5 %	15 %	15 %
Phosphor	3 %		5 %		2 %	5 %	4 %	9 %				5 %
Magnesium	1 %	10 %	6 %	2,5 %	2,4 %	4 %	2 %	2,5 %	2,5 %	3 %	10 %	2 %
Schwefel					1 %							
<b>Spurenelemente (mg/kg)</b>												
Zink	12.000 *1.200	2.625	6.000	9.000 *900	9.750	3.150	3.000	6.000	9.000	9.000	1.500	2.500
Mangan	2.000	2.200	1.000	4.000 *400	4.000	2.625	2.500	4.000	4.000	4.000	300	2.000
Kupfer		50	1.800	1.500 *150	1.625	250	200	1.000	1.500	1.500	150	500
Jod	200	100	200	150	100	100	100	100	150	500		70
Kobalt	80	40	80	60	40	40	40	50	60	100		28
Selen	20	10	25 *5	25 *5	10	10	10	50	20 *5	50		7
		Vitman E 400 mg/kg	Vitman E 800 mg/kg		Amaferm 5.000	β-Carotin 100 mg/kg		Vitman E 800 mg/kg Vitman A 450.000 IE Vitamin D3 45.000 IE		V-PHYT Knoblauch 3 %		



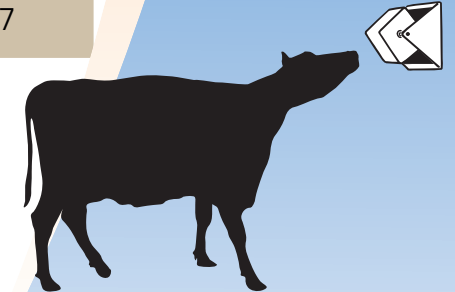
## In allen Calseablocs

Die positiven Eigenschaften von Calseagrit kommen von der gewaltigen Oberfläche

**10m<sup>2</sup>/g**



\*davon in chelatisierter bzw. organisches Form, somit höhere Bioverfügbarkeit des Mineralstoffs



Calseablocs über Widerrist höhe montieren damit der Speichel abgeschluckt wird natürlicher Pansenpuffer

weitere Infos bei deinem Berater: [berater.timac.at](http://berater.timac.at)